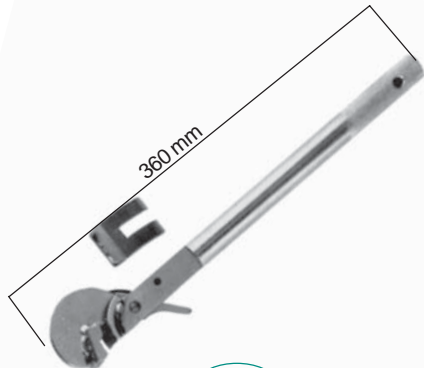




# TRANSPORTER



## SPURSTANGEN-WERKZEUG Z 15 V für Transporter

**Arbeitsbereich:** Zum Lösen und Drehen schwergängiger Spurstangen. Auf Anfrage mit Teleskopgriff lieferbar.  
**Passend für:** Spurstangen mit  $\varnothing$  14 - 23 mm  
**Vorteil:** Die breite Auflagefläche verhindert die Beschädigung der Spurstange.

**Artikel-Nr.:** 12 101 300 1,3 kg

**Artikel-Nr.:** 12 101 401 **Einsatz Z15E:** für  $\varnothing$  11 - 14 mm



## DRUCKSTÜCKSATZ ZUM TRAGGELENK-WECHSEL MIT STURZEINSTELLPLATTE für T4, OPEL, RENAULT, NISSAN i. V. m. Anwendung „D“ (Seite G 1+2)

**Arbeitsbereich:** Aus- und Einbau des **oberen** Traggelenkes aus dem QL.  
**Passend für:** T4 ab `92, Opel Movano, Renault Master ab `98  
Nissan Interstar ab `02.  
**Zeiteinsparung:** bis zu 3 Std.  
**Vorteil:** hydraulisch am Fahrzeug einsetzbar, die Achsschenkeldemontage entfällt.

**Artikel-Nr.:** 33 231 300 2,6 kg

**Ergänzung:** 33 519 401 Traggelenk DB 211, 215, 219, 220, 230



## DRUCKSTÜCKSATZ ZUM TRAGGELENK-WECHSEL für Master / Movano i. V. m. Anwendung „D“ (Seite G 1+2) + 33 231 300

**Arbeitsbereich:** Aus- und Einbau des **unteren** Traggelenkes.  
**Passend für:** Opel Movano, Renault Master ab `98,  
Nissan Interstar ab `02.  
**Vorteil:** hydraulisch am Fahrzeug einsetzbar.

**Artikel-Nr.:** 33 309 401 1,4 kg



## KOMPLETTWERKZEUG ZUM SILENTLAGER- WECHSEL für DB, VW

**Arbeitsbereich:** Ein- und Ausbau der Silentlager am Stabilisator, Vorder/Hinterachse für Lager  $\varnothing$  26/28  
**Passend für:** DB 207, 208D, 410D, Sprinter, LT, Crafter  
**Vorteil:** Kein Ausbau des Stabilisators.

**Artikel-Nr.:** 33 504 301 0,7 kg



## DRUCKSTÜCKSATZ FÜR STOSSDÄMPFERAUGE ( $\varnothing$ 30 - 40 mm) i.V.m. Standard oder Tischpresse

**Arbeitsbereich:** Austausch des Gummilagers für Stoßdämpferaugen.  
**Passend für:** LKW vorne, z.B. Sprinter ab Bj. `94, LT ab Bj. `96,  
DB-L 709 (Stahlhülse  $\varnothing$  innen 12 - 14 mm,  
außen 18 - 22 mm)  
**Vorteil:** Wiederverwendung des Dämpfers. (Kostensparnis).

**Artikel-Nr.:** 33 507 300 1,8 kg



# TRANSPORTER



## DRUCKSTÜCKSATZ ZUM TRAGGELENK-WECHSEL für DB Sprinter / VW LT i. V. m. Standard hydr.

**Arbeitsbereich:** Wechsel der Traggelenke mit Kragendurchmesser 60/62 mm am Querlenker.

**Passend für:** VW LT `96-06, DB Sprinter `95-06

**Vorteil:** Hydraulisch einsetzbar, kein Hämmern.

**Artikel-Nr.:** 33 513 302 4,8 kg



## DRUCKSTÜCKSATZ ZUM TRAGGELENK-WECHSEL für DB Sprinter / VW CRAFTER i.V.m. Standard hydr.

**Arbeitsbereich:** Wechsel der Traggelenke mit Kragendurchmesser 60 mm am Querlenker.

**Passend für:** VW Crafter ab `06, DB Sprinter ab `06

**Vorteil:** Hydraulisch einsetzbar, kein Hämmern.

**Artikel-Nr.:** 33 525 300 3,3 kg



## DRUCKSTÜCKSATZ ZUM SILENTLAGER-WECHSEL für DB, VW i.V.m. Standard

**Arbeitsbereich:** Wechsel der Silentlager, Ø 38 mm am Querlenker VA.

**Passend für:** Sprinter bis `06, LT bis `06

**Vorteil:** Am Fahrzeug

**Artikel-Nr.:** 33 523 300 1,4 kg



## ABZIEHER FÜR TRAGGELENKKONUS AUS DEM ACHS- SCHENKEL für DB, VW, IVECO, CITROEN, PEUGEOT, FIAT, FORD i. V. m. Anwendung „D“ (Seite G 1+2)

**Arbeitsbereich:** Ausdrücken des Traggelenkkonus aus dem Achsschenkel:

**Passend für:** VW LT ab 96-06, Crafter ab 06, DB Sprinter ab `94, Iveco Daily II `99-06 nur unten.

**Traggelenk aus dem Querlenker lösen:** Citroen Jumper, Peugeot Boxer, Fiat Ducato ab `04, T5 ab `03, Ford Transit ab 2000-2006.

**Vorteil:** Hydraulisch am Fahrzeug einsetzbar.

**Artikel-Nr.:** 33 517 301 2,3 kg

## RADLAGER / RADNABEN WERKZEUG für TRANSPORTER i. V. mit der Grundeinheit für 17,5t oder 28t.

**Für:** T4, T5, Transit, Ducato, Jumper, Boxer, Master, Traffic, Movano, Vivaro, Interstar  
(Näheres auf den Seiten F6 + F7)



# TRANSPORTER



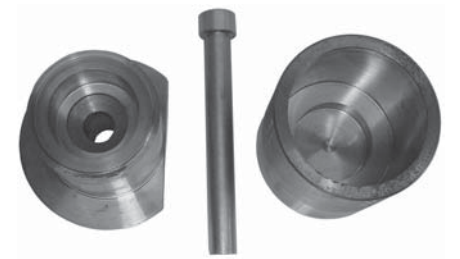
## DRUCKSTÜCKSATZ ZUM SILENTLAGER-WECHSEL für T5 i.V.m. Standard

**Arbeitsbereich:** Wechsel der Silentlager, Ø 40 mm am Querlenker unten.

**Passend für:** T5

**Vorteil:** Am Fahrzeug

**Artikel-Nr.:** 33 240 300 2 kg



## DRUCKSTÜCKSATZ ZUM SILENTLAGER-WECHSEL für T5 i.V.m. Standard

**Arbeitsbereich:** Wechsel der Silentlager, Ø 60 mm am Querlenker unten.

**Passend für:** T5

**Vorteil:** Am Fahrzeug

**Artikel-Nr.:** 33 241 300 3 kg



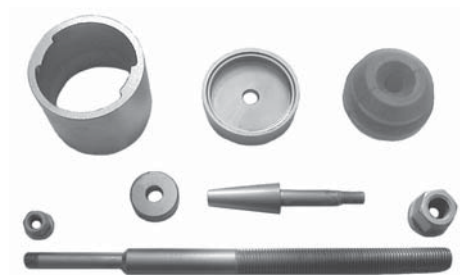
## KOMPLETTWERKZEUG ZUM TRAGGELENKWECHSEL für Ford Transit Achsschenkel vorn

**Arbeitsbereich:** Aus- und Einbau des Traggelenks am Fahrzeug vorne Ø 44 mm. (2-Arm Abzieher muß vorhanden sein)

**Passend für:** Ford Transit `00 -`06, Tourneo Connect ab `02

**Vorteil:** Exaktes und schnelles Wechseln im eingebauten Zustand

**Artikel-Nr.:** 33 407 300 4 kg



## DRUCKSTÜCKSATZ ZUM SILENTLAGER WECHSEL für Unimog i. V. m. Anwendung „Z“ (Seite G 1+2)

**Arbeitsbereich:** Wechsel der Gummilager und Stahlhülse am Motorträger.  
**Passend für:** DB Unimog

**Vorteil:** Am Fahrzeug einzusetzen. Kein Ausbau des Stabilisators.

**Artikel-Nr.:** 33 515 300 3,3 kg



## BREMSKOLBEN DRUCKWERKZEUG groß

**Arbeitsbereich:** für Bremskolben ohne Drehvorrichtung.  
Spannfläche innen: 9,6 cm, außen: 11 cm.

**Passend für:** Große PKW und Transporter (DB S-Klasse, Porsche, 7er BMW, Geländewagen und Transporter/Klein LKW).

**Vorteil:** Stabile Ausführung, zusätzlicher Führungsbolzen.  
Druckflächen sind gummibeschichtet.

**Artikel-Nr.:** 31 104 300 1,6 kg