

AUFSTECKVERLÄNGERUNG 19mm auf 3/8" MIT RINGSCHLÜSSEL 24mm, 27mm

Arbeitsbereich:

Demontage und Montage von versenkten Schrauben an schwer zugänglichen Stellen

Passend für:

- z.B. Bremssattel-Befestigungsschrauben, Spurstange
- Drehmomentschlüssel aufsetzbar

Artikel-Nr.:

17901300



Pos.	Artikel-Nr.	Bezeichnung
1	17 901 601	Aufsteckverlängerung 19mm auf 3/4"
2	17 901 602	Ringschlüssel 24 mm für Aufsteckverlängerung z.B. MAN Auflieger, MB Atego, Actros
3	17 901 603	Ringschlüssel 27 mm für Aufsteckverlängerung z.B. MAN TGA, F2000, MB Atego, Actros, Kässbohrer Busse

Optional: zusätzliche Ringschlüssel:

Artikel-Nr.	Bezeichnung
17 901 604	Ringschlüssel 22 mm für Aufsteckverlängerung
17 901 605	Ringschlüssel 30 mm für Aufsteckverlängerung z.B. IVECO Stralis
17 901 606	Ringschlüssel 26 mm für Aufsteckverlängerung z.B. DAF



Optional: zusätzliche Ringschlüsseleinsätze:

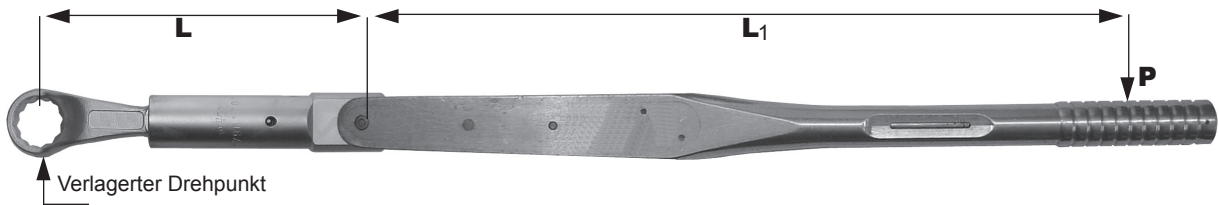
Artikel-Nr.	Bezeichnung
17 901 611	Nuß E-24 (Antrieb 27/24mm 6-kant) z.B. MAN TGA, TGS, TGX, Bremssattelschrauben, Spurstange, MB Atego 12t
17 901 612	Nuß E-26 (Antrieb 30mm 6-kant) z.B. DAF Bremssattel
17 901 613	Nuß E-20 (Antrieb 27mm 6-kant) z.B. MAN TGL, TGM, MB Atego 9t
17 901 614	Nuß E-18 (Antrieb 27mm 6-kant) z.B. MAN TGL, TGM



Im Lieferumfang für 17 901 300 sind die Positionen 1 bis 3 enthalten.

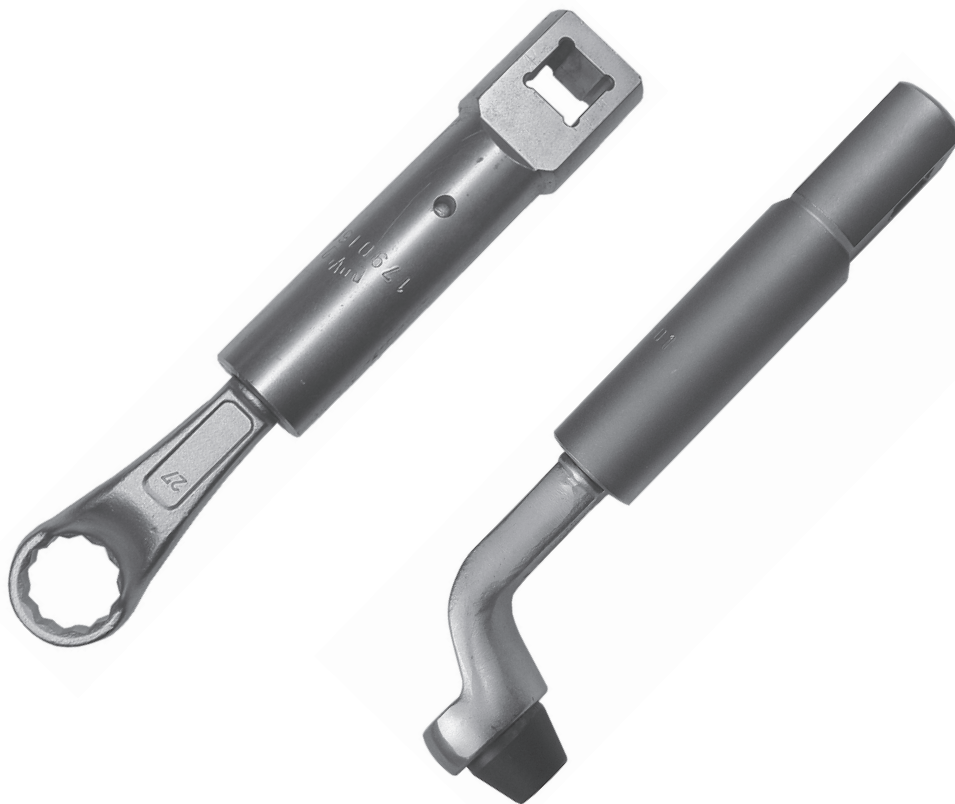
Die Verlängerung gibt die Möglichkeit zum Ansetzen eines Drehmomentschlüssels um das vom Werk vorgeschriebene Einstelldrehmoment einzustellen. Nach folgender Formel muß das **Einstelldrehmoment** verändert werden:

$$\text{Einstelldrehmoment} = \frac{M_A \times L_1}{L + L_1}$$



M_A = Drehmoment
 P = Griffmitte

L_1 = Entfernung (Weg) von Griffmitte bis Drehpunkt
 L = Entfernung (Weg) von Schraubenmitte bis Drehpunkt



Durch Aufsetzen eines Rohres auf die Verlängerung verringert sich der Kraftaufwand durch einen längeren Hebel.