

Druckstücksatz zum Silentlager-Wechsel
 zur Verwendung mit Standard, mech. bzw. hydr.

Passend für:	ACHSE	KFZ-TYP	BAUJAHR	Ø mm
	Querlenker	Audi 80	1978 - 1994	37,5
	vorne/hinten	Audi 90	1984 - 1991	(Metallhülse)
		Passat	1980 - 1988	

Artikel-Nr.: 33 209 300

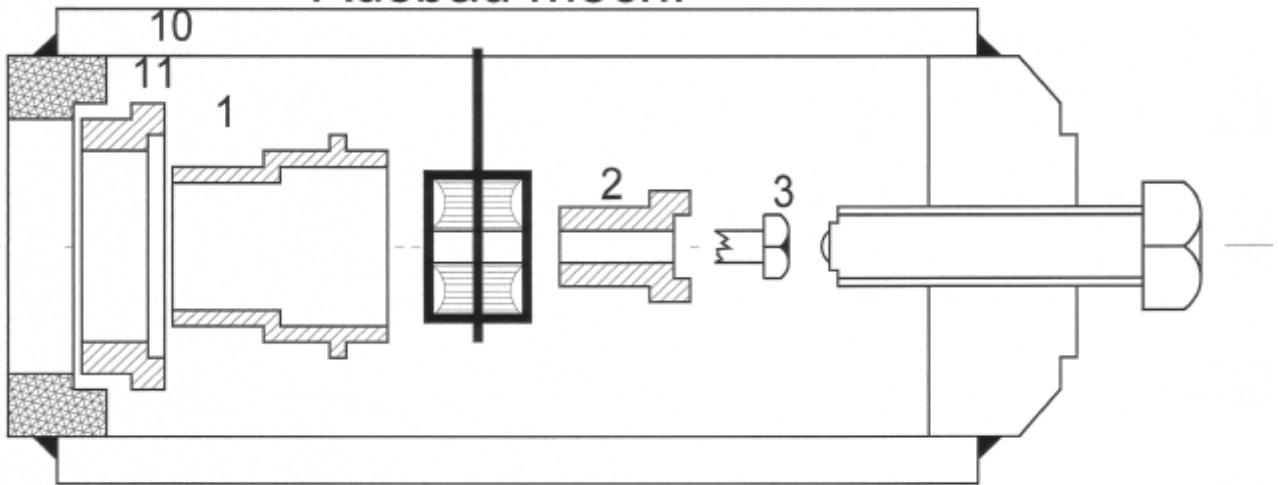


Pos.	Artikel-Nr.	Bezeichnung
1	33 209 601	Druckstück A-115
2	33 206 612	Druckstück A-86 (33 209 602 A-117)
3	33 203 604	Zentrierung Ø 10 mm mit Mutter
10	33 ...	Standard
11	33 201 601	Ring von Standard

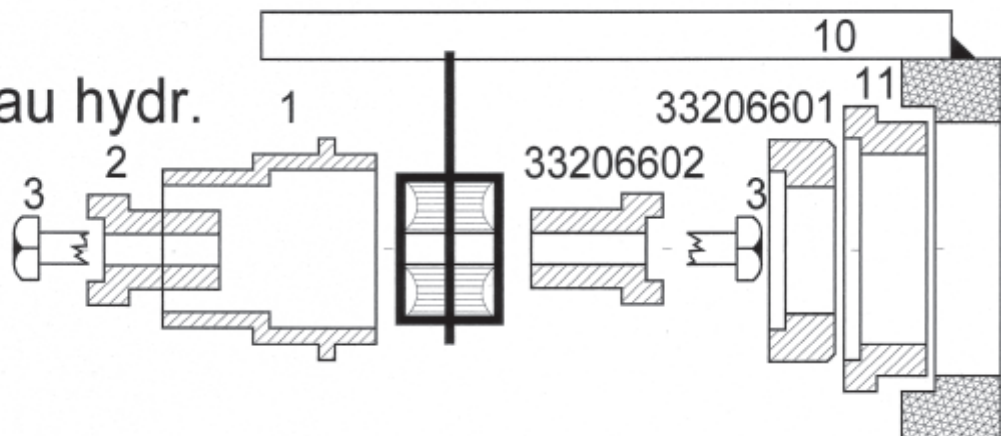
! Weitere benötigte Teile: 33 206 300 !

Im Lieferumfang sind die Positionen 1 - 3 enthalten.

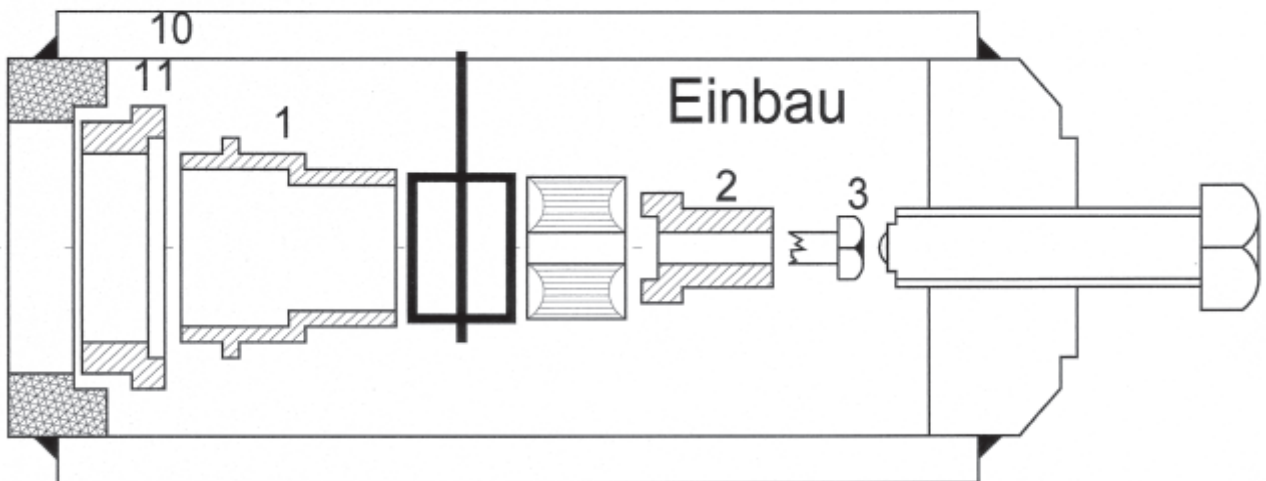
Ausbau mech.



Ausbau hydr.



Einbau



MONTAGEHINWEIS:

Um Beschädigungen zu vermeiden, müssen die Bremsschläuche abgeflanscht und die Handbremsseile ausgehängt werden.
Beachten Sie die vom VW-Werk vorgeschriebene Einbaulage!