

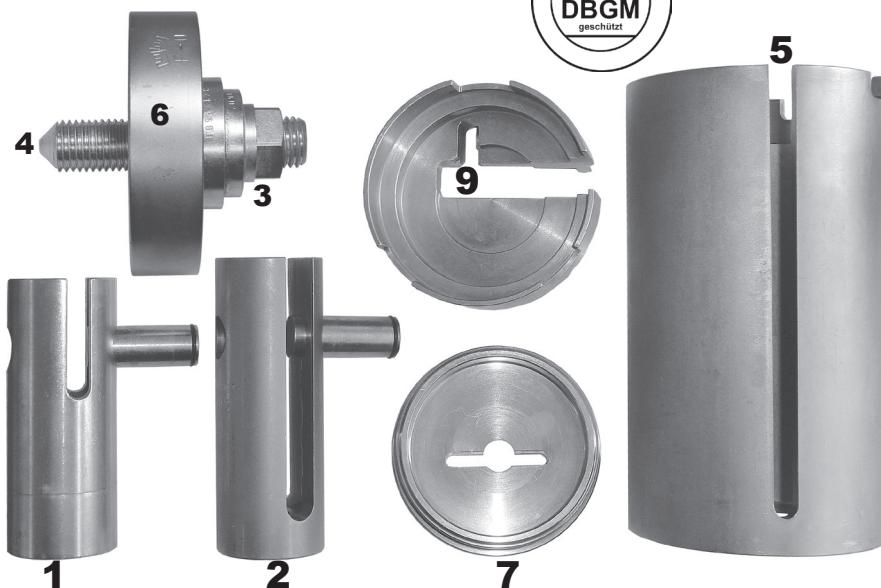
KOMPLETTWERKZEUG ZUM LAGERWECHSEL FORD

Arbeitsbereich: Hinterachse Längslenker Ø 90

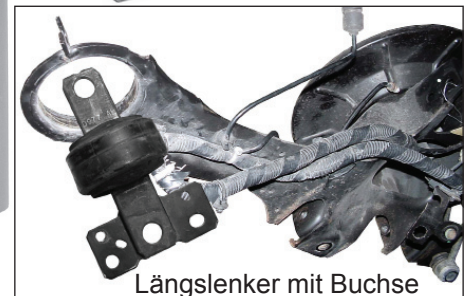
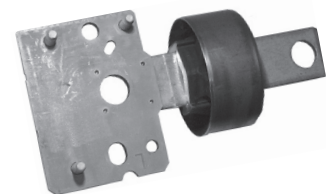
Passend für:

Ford Mondeo	ab`07
Ford Mondeo Turnier	00-07
Ford S-Max	ab`06
Ford Galaxy	ab`06
Volvo S 80	ab`06
Volvo XC70	ab`07
Volvo V70	ab`07
Volvo XC60	ab`08
Volvo S 60	ab`10
Volvo V 60	ab`10

Artikel-Nr.: **33 416 204**



z.B. Lager v. Lemförder
 Nr. 3554401 (links)
 Nr. 3554301 (rechts)
 z.B. Lager v. Lemförder
 Nr. 3554501 (Volvo)



Längslenker mit Buchse

Pos.	Artikel-Nr.	Bezeichnung
1	33 416 621	Druckstück Zapfen kurz inkl. Bolzen (33 416 611)
2	33 416 622	Druckstück Zapfen Querblech inkl. Bolzen (33 416 612)
3	32 105 401	Zugmutter kurz, mit Lager (34 131 401)
4	33 102 603	Zug/Druckschraube M20 x 100
5	33 416 615	Hülse
6	32 102 607	Druckstück E-0
7	33 416 627	Druckstück Einbauführung und Ausbau (33 416 617)
9	33 416 609	Druckstück Einbau

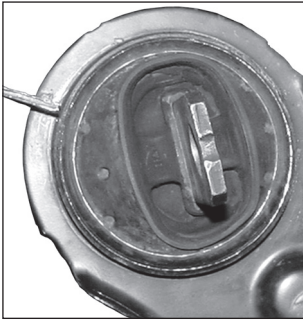
Optional:

10	32 102 504	Hohlkolbenzylinder HKZ-15
13	905.3220	Bundmutter M20
14	33 416 604	Zugbolzen M20 x 250 lang

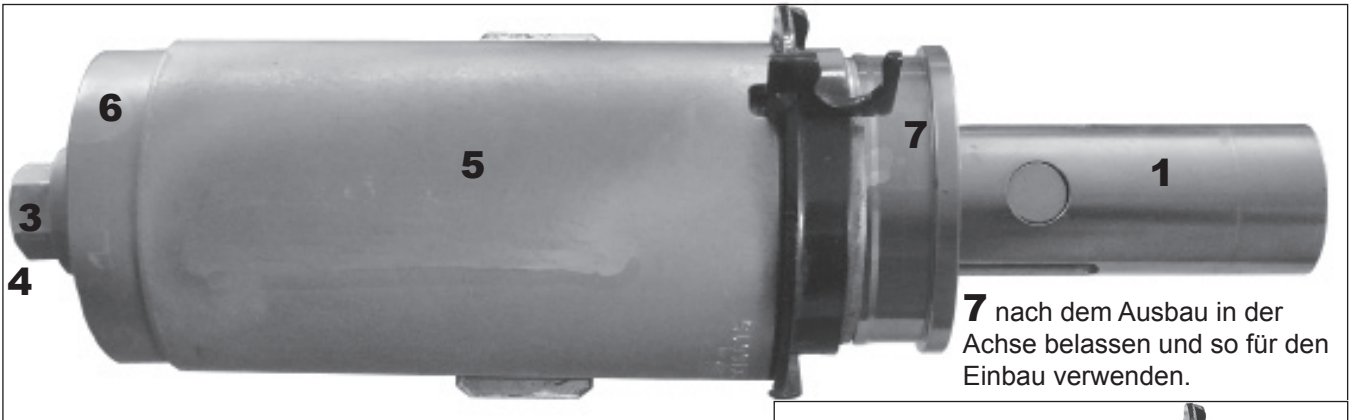
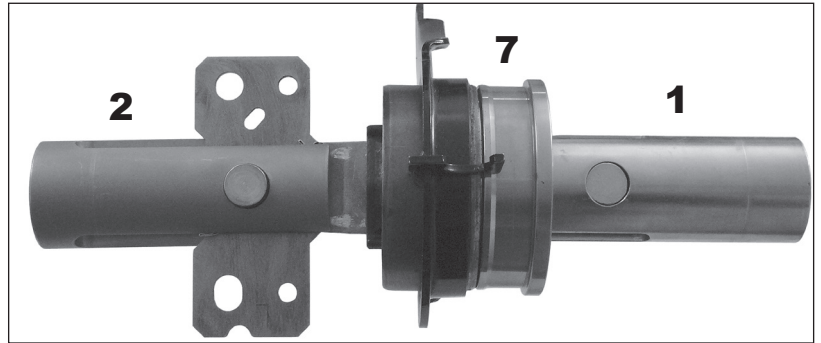


Im Lieferumfang für **33 416 204** sind die Positionen 1 - 7 und 9 enthalten.
 für **33 416 304** sind die Positionen 1, 2, 5, 7, 9 und 13 + 14 enthalten.

Ausbau



Achtung!
Asymmetrie beim Aufsetzen von 1 + 2 beachten.
WICHTIG!
Einbauposition markieren!



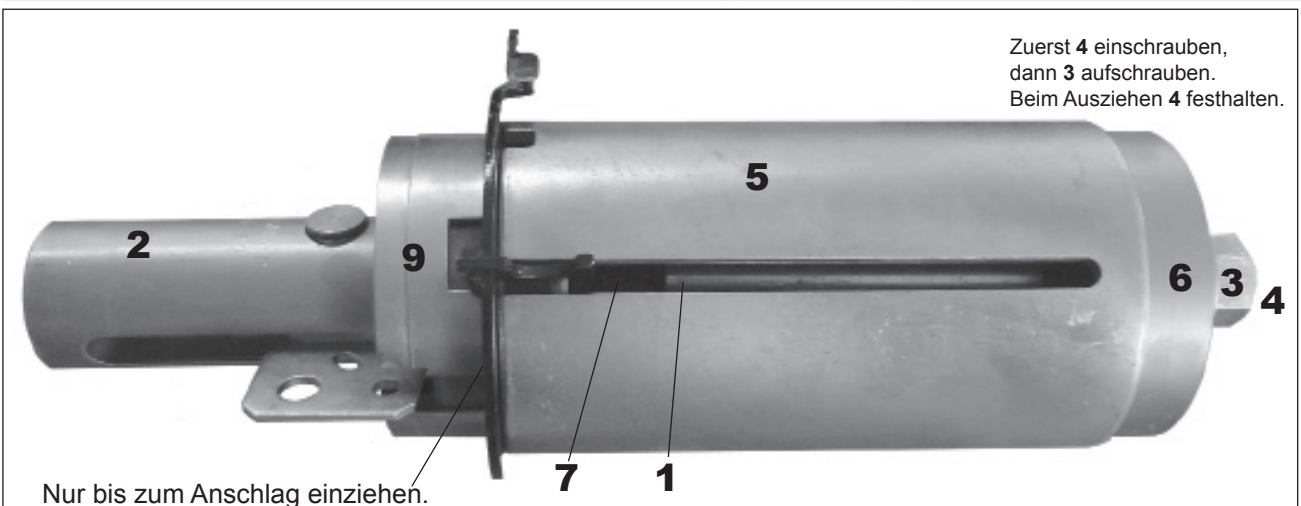
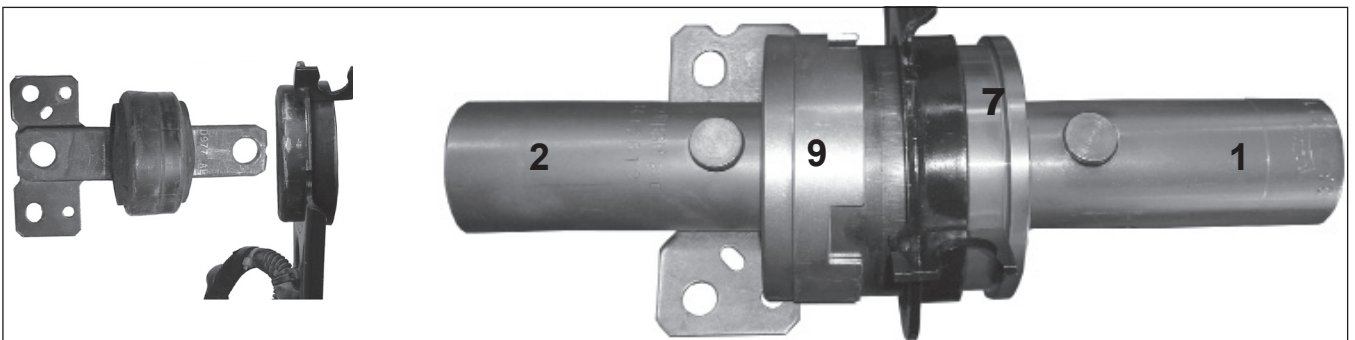
7 nach dem Ausbau in der Achse belassen und so für den Einbau verwenden.

Bei Lagern mit marodem Gummi, bei welchen der Zapfen sich per Hand herausziehen lässt, kann mit einem längerem Zugbolzen und einer Bundmutter, wie auf dieser Abbildung, der Lagerrest herausgezogen werden.



Einbau

Zum Einbau des neuen Lagers muß gegebenenfalls die Gewindeschraube herausgenommen und nach dem Einbau wieder eingesetzt werden.



Zuerst **4** einschrauben, dann **3** aufschrauben.
Beim Ausziehen **4** festhalten.

Nur bis zum Anschlag einziehen.