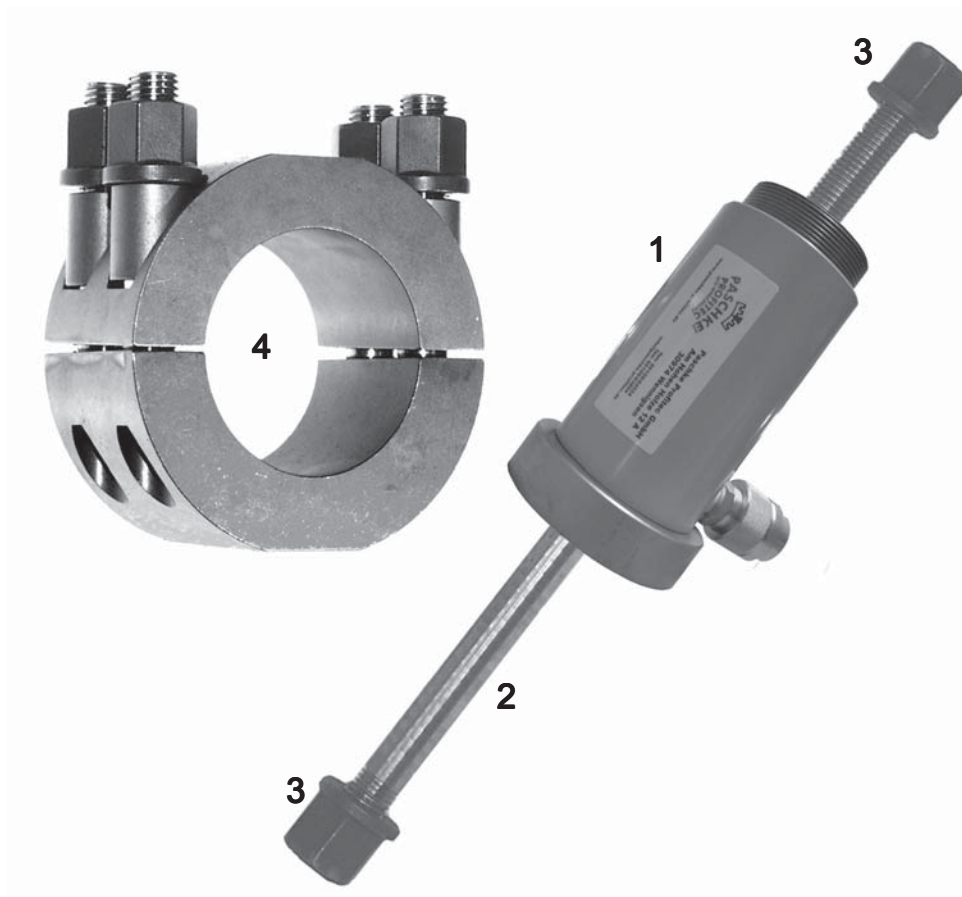


## Zugeinheit hydraulisch zum Silentlagerwechsel für LKW

Passend für alle Halbschalensätze (siehe Liste auf Katalogseite K3)

Artikel-Nr. 33 505 301



<b>Pos.</b>	<b>Artikel-Nr.</b>	<b>Bezeichnung</b>
1	32 102 504	Hohlkolbenzylinder
2	31 502 604	Zugbolzen (Ø 20mm durchgehend, 515 mm lang)
3	905.3220	Mutter M20 (2x)
4	33 505 501	Spannblock

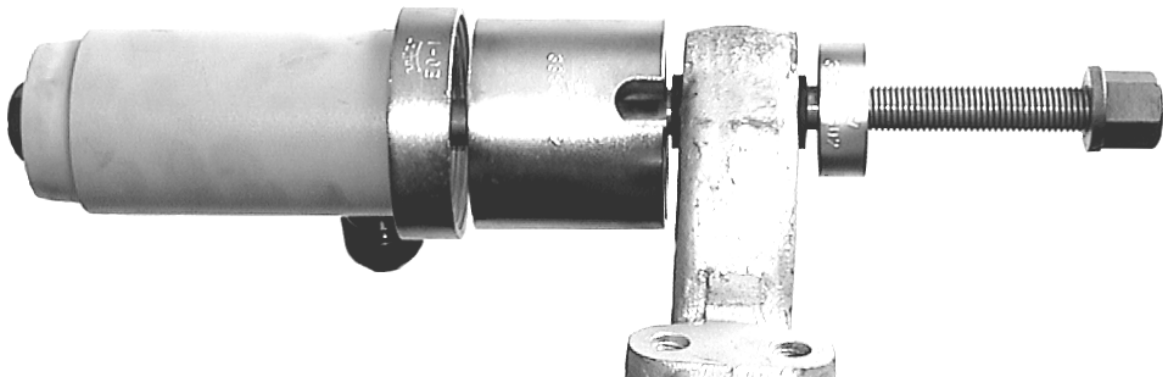
Im Lieferumfang sind die Positionen 1-4 enthalten.

## Lagerwechsel mit Zugeinheit und Halbschalensätzen

**Ausbau:** Hohlkolbenzylinder

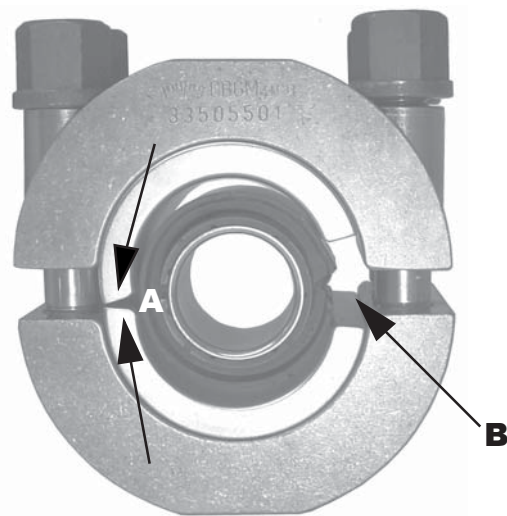
Hülse

Achse Druckstück



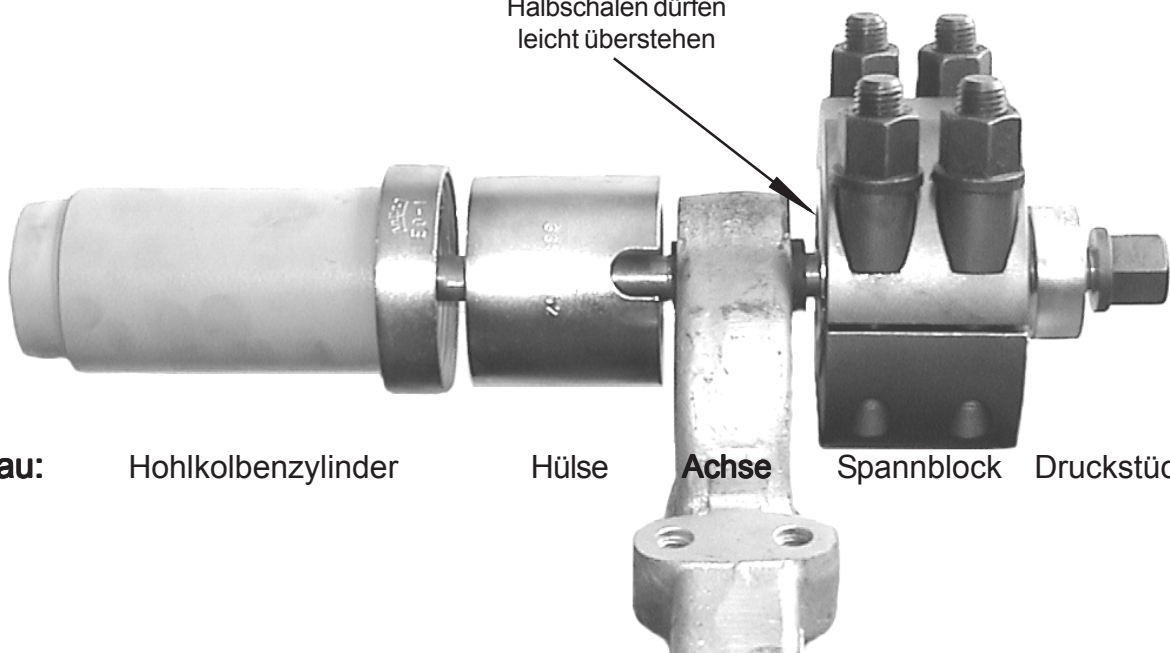
### Vorspannen:

Das eingefettete neue Lager in die Halbschalen und den Spannblock einlegen. (siehe Abildg.) Halbschalen auf einer Seite zusammenführen (A). Auf der gegenüberliegenden Seite sind die Halbschalen weiter geöffnet. Das Lager wird so eingelegt, das die geschlitzte Seite mittig an der geöffneten Seite der Halbschalen liegt (B). So entstehen keine Verstauchungen am Lager beim Zusammendrücken. Spannblock langsam auf das gewünschte Maß vorspannen (als Orientierung kann das Druckstück dienen – es muss in die Halbschalen mit ca. 1mm Spiel hineinpassen).



**Hinweis:** Passend für alle Halbschalensätze bis 90 mm. **Artikel Nr. 33 505 400** Hülse + Druckstück zur Übernahme des vorgespannten Lagers aus dem Spannblock. Vorteil: Platz und Gewichtersparnis.

Halbschalen dürfen leicht überstehen



**Einbau:**

Hohlkolbenzylinder

Hülse

Achse

Spannblock

Druckstück