



HALBSCHALENSATZ FÜR LAGER MIT INNENBOHRUNG FÜR FEDERAUGE Ø 55 i.V.m. Zugeinheit und Spannblock

Arbeitsbereich: Lagerbuchse

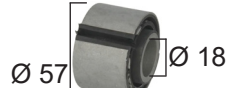
Ein- und Ausbau am Fahrzeug ohne Ausbau ganzer Komponenten

Passend für: Lager mit OE-Nr. :



Lager Federauge

u.a. **MB:** 9703200344
 3753200644
 6753250485
 Atego ab `98
 LK /LN 2 84 - 98



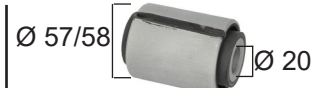
Lager Stabilisator

u.a. **MB:** 9603232285
 9603233585
 Actros MP4/5 ab `11
 Antos 12 - 18



Lager Stabilisator

u.a. **DAF:** 295726
 F, CF, XF, CF Serie
 LF 45 ab `05
 SB ab `74



Lager Federauge

u.a. **MAN:** 85437220011
 81437220051
 81437220060
 81437220078
 81437220079



Lager Federbock

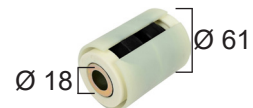


u.a. **IVECO:** 098413939
 Eurocargo ab `91
 Eurotech ab `92
 Eurotrakker 93 - 06

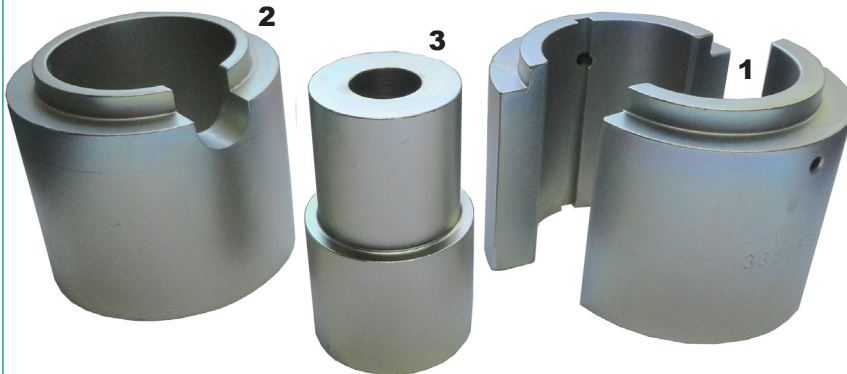
M 2000 ab `95
 L 2000 ab `93
 Lions City ab `96
 HOCL ab `79
 TGM I ab `06

Artikel-Nr.: 33505403

Lager Blattfeder



u.a. **MAN:** 85437220010
 85437220008
 TGL I ab `05



Pos.	Artikel-Nr.	Bezeichnung
1	33 505 631/632	Halbschalen
2	33 505 622	Distanzhülse (33 505 603)
3	33 505 634	Druckstück

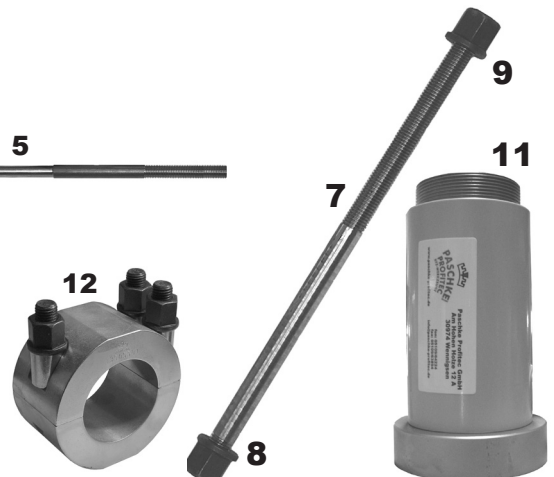
Erweiterung:

5 33904605 Zugbolzen M20 abgesetzt auf M18



Zugeinheit hydraulisch (33 505 201) bestehend aus:

7	31 502 604	Zugbolzen M20 x 515
8	905.3220	Bundmutter M20
9	32 103 658	Mutter T-258
11	32 102 504	Hohlkolbenzylinder HKZ 15
12	33 505 501	Spannblock



Im Lieferumfang für 33 505 402 sind die Positionen 1 - 3 enthalten.

Ausbau:

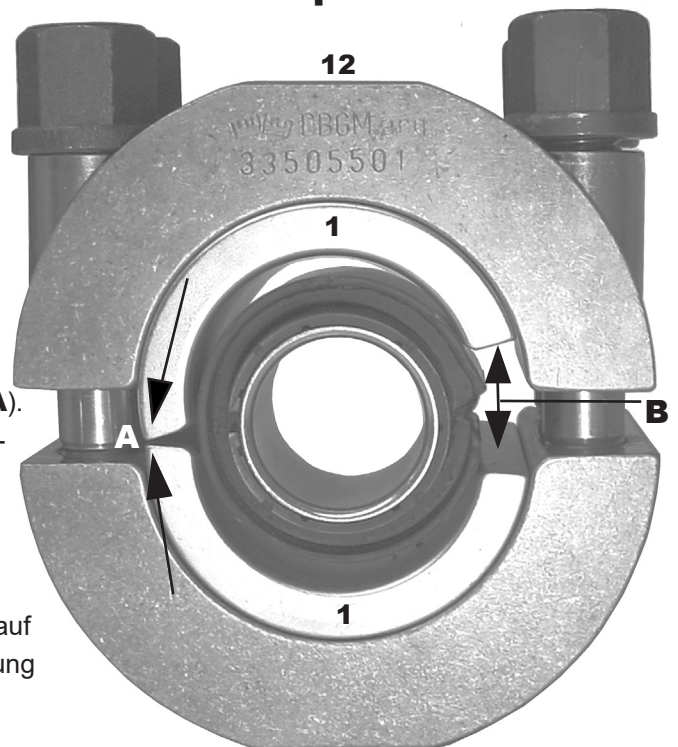


Vorspannen:

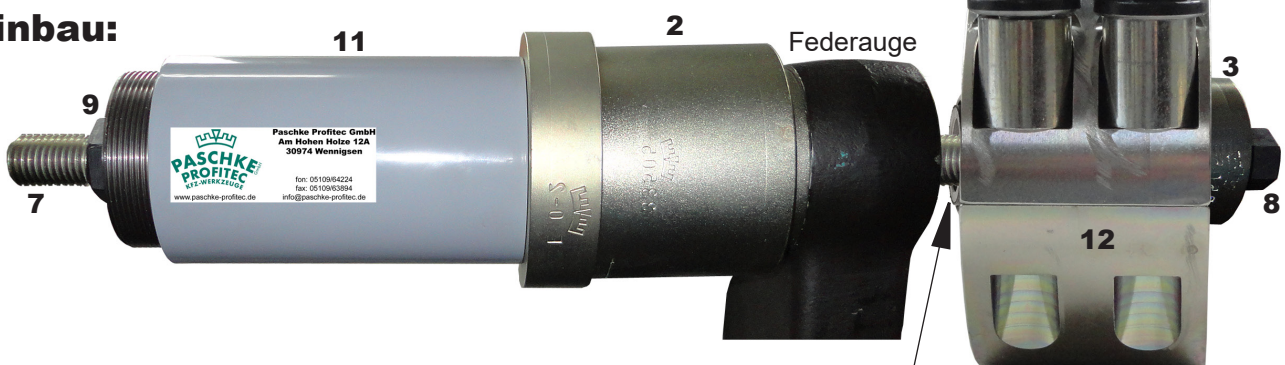


!Achtung! Spaltbreite beim neuen Lager prüfen. Einfache Berechnung:
 Durchmesser Neues Lager
 – Durchmesser Federauge
 = Ergebnis x 3,2 ergibt Mindestspaltbreite.
!Ansonsten anpassen!

Das eingefettete neue Lager in die Halbschalen und den Spannblock einlegen. (siehe Abbildg.) Halbschalen auf einer Seite zusammenführen (**A**). Auf der gegenüberliegenden Seite sind die Halbschalen weiter geöffnet. Das Lager wird so eingelegt, das die geschlitzte Seite mittig an der geöffneten Seite der Halbschalen liegt (**B**). So entstehen keine Verstauchungen am Lager beim Zusammendrücken. Spannblock langsam auf das gewünschte Maß vorspannen (als Orientierung kann das Druckstück dienen – es muss in die Halbschalen mit ca. 1mm Spiel hineinpassen).



Einbau:



Halbschalen **1** und Lager dürfen leicht überstehen