



## HALBSCHALENSATZ FÜR LAGER MIT INNENBOHRUNG FÜR FEDERAUGE Ø 65/66 i.V.m. Zugeinheit und Spannblock

**Arbeitsbereich:** Lagerung, Stabilisator  
 Ein- und Ausbau am Fahrzeug ohne Ausbau ganzer Komponenten

**Passend für:** Lager mit OE-Nr. :

- u.a. **MAN:** 81437220063  
 81437220039  
 81437220081  
 81437220082  
 81437220046  
 81437220021  
 81437156044

- E 2000 ab `97      HOCL ab `79  
 F 2000 ab `94      CLA ab `06  
 L 2000 ab `93      FOC ab `83  
 M 2000 ab `95      NL ab `88  
 TGA ab `00          NM ab `82  
 TGM I ab `05        F 90 ab `86  
 TGS I ab `05        M 90 ab `88  
 TGX I ab `06        Lions City ab `96



- u.a. **MB:** 9603231085  
 9603233485

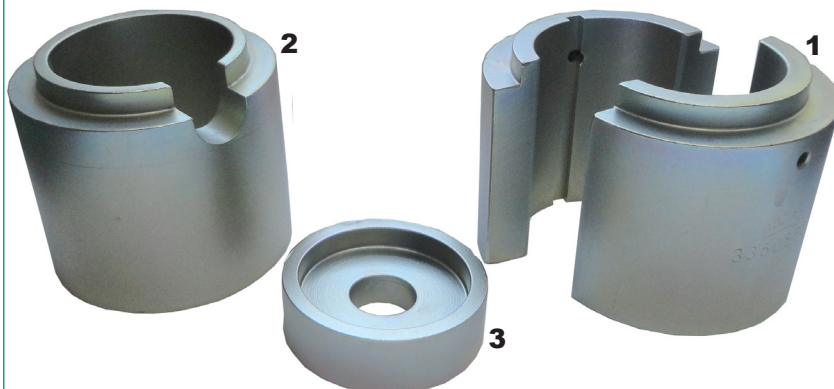


- Actros MP4/5 ab `11  
 Antos 12 - 18



- u.a. **IVECO**  
 Eurostar Führerhaus

**Artikel-Nr.: 33505404**



Pos.	Artikel-Nr.	Bezeichnung
1	33 505 641/642	Halbschalen
2	33 505 658	Distanzhülse (33 505 643)
3	33 505 645	Druckstück (33 505 644)

**Erweiterung:**

- 5 33904605 Zugbolzen M20 abgesetzt auf M18

Zugeinheit hydraulisch (33 505 201) bestehend aus:

- 7 31 502 604 Zugbolzen M20 x 515  
 8 905.3220 Bundmutter M20  
 9 32 103 658 Mutter T-258  
 11 32 102 504 Hohlkolbenzylinder HKZ 15  
 12 33 505 501 Spannblock



Im Lieferumfang für 33 505 404 sind die 1 - 3 Positionen enthalten.

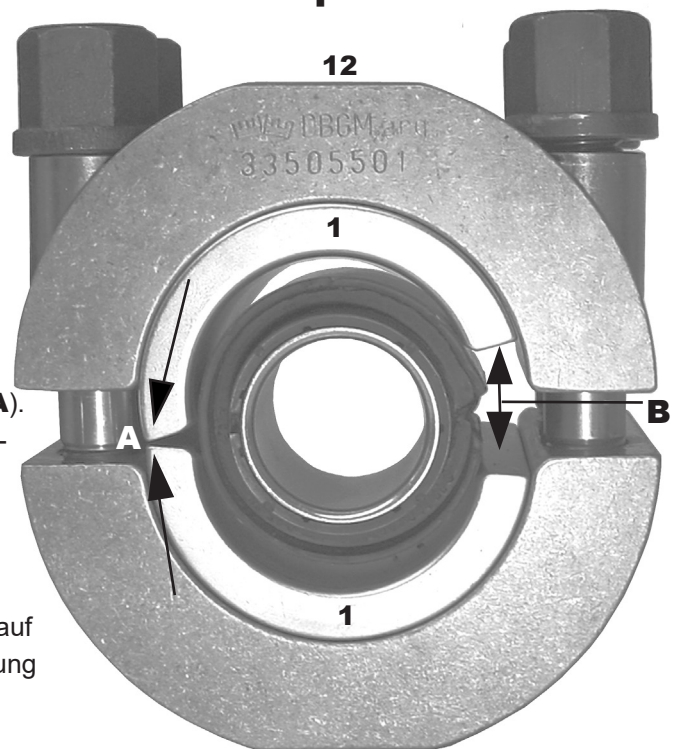
## Ausbau:



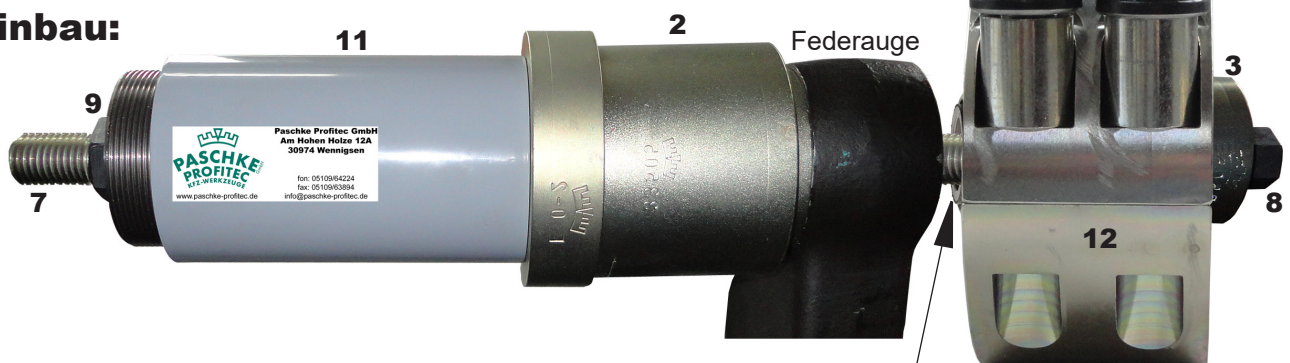
**!Achtung!** Spaltbreite beim neuen Lager prüfen. Einfache Berechnung:  
 Durchmesser Neues Lager  
 – Durchmesser Federauge  
 = Ergebnis x 3,2 ergibt Mindestspaltbreite.  
**!Ansonsten anpassen!**

Das eingefettete neue Lager in die Halbschalen und den Spannblock einlegen. (siehe Abbildg.) Halbschalen auf einer Seite zusammenführen (**A**). Auf der gegenüberliegenden Seite sind die Halbschalen weiter geöffnet. Das Lager wird so eingelegt, das die geschlitzte Seite mittig an der geöffneten Seite der Halbschalen liegt (**B**). So entstehen keine Verstauchungen am Lager beim Zusammendrücken. Spannblock langsam auf das gewünschte Maß vorspannen (als Orientierung kann das Druckstück dienen – es muss in die Halbschalen mit ca. 1mm Spiel hineinpassen).

## Vorspannen:



## Einbau:



Halbschalen **1** und Lager dürfen leicht überstehen