



HALBSCHALENSATZ FÜR LAGER MIT INNENBOHRUNG FÜR FEDERAUGE Ø 50 i.V.m. Zugeinheit und Spannblock

Arbeitsbereich: Lagerbuchse

Ein- und Ausbau am Fahrzeug ohne Ausbau ganzer Komponenten

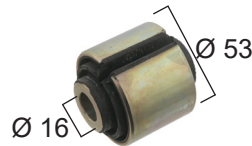
Passend für: Lager mit OE-Nr. :



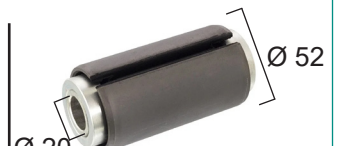
u.a. **MB:** 9703200044
Actros MP2/3 ab `96
Atego ab `98



u.a. **MB:** A9603232885
A9603234085
A9603234685
Actros MP4/5 ab `11
Arocs ab `13
Antos 12 - 18



u.a. **MAN:** 85962100021
TGA ab `00
TGX I ab `06
TGS I ab `05
TGL I 04 - 22
TGM I ab `05



u.a. **VOLVO:** 20533294
B, F, N Serie
FE, FH, FL, FM Serie



u.a. **RENAULT:** 5010630625
7421483476

Magnum ab `90
Premium ab `96
Midlum ab `00
C, D ab `13

u.a. **VOLVO:** 20754440
21483476

FE 2 ab `12, FL Serie ab `85
FH 12 ab `93

Artikel-Nr.: 33505423



Pos.	Artikel-Nr.	Bezeichnung
1	33 505 687	Halbschalen
2	33 505 686	Distanzhülse
3	33 505 685	Druckstück

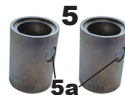
Erweiterungen:

4 33 503 606 Zugbolzen M20 abgesetzt auf M16



5 33 505 688 Zughülse mit Bolzen

5a 33 505 690 Bolzen



6 33 505 689 Spannhülse



Zugeinheit hydraulisch (33 505 201) bestehend aus:

7 31 502 604 Zugbolzen M20 x 515

8 905.3220 Bundmutter M20

9 32 103 658 Mutter T-258

11 32 102 504 Hohlkolbenzylinder HKZ 15

12 33 505 501 Spannblock



u.a. **MAN:** 81962100609
TGA ab `00
TGX I ab `06
TGS I ab `05

Im Lieferumfang für 33 505 423 sind die Positionen 1 - 3 enthalten.

Ausbau:

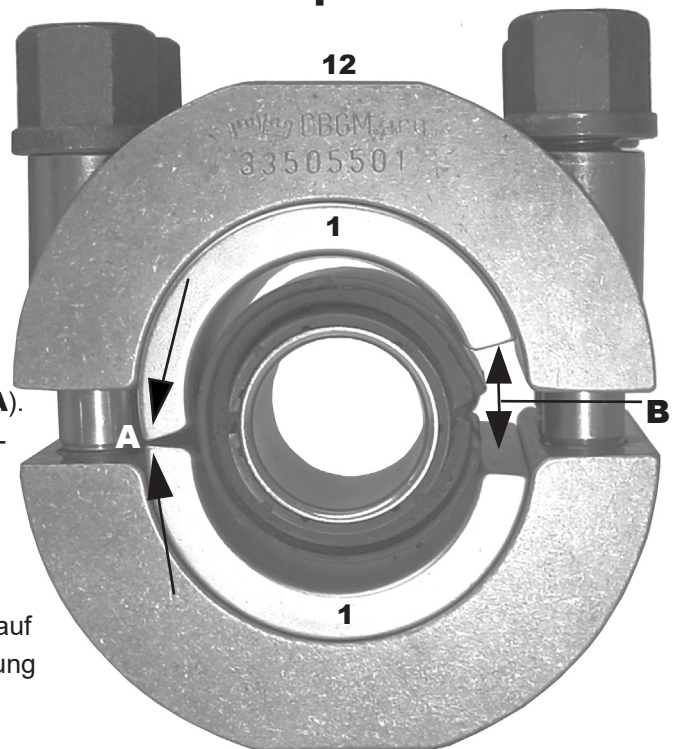


Vorspannen:

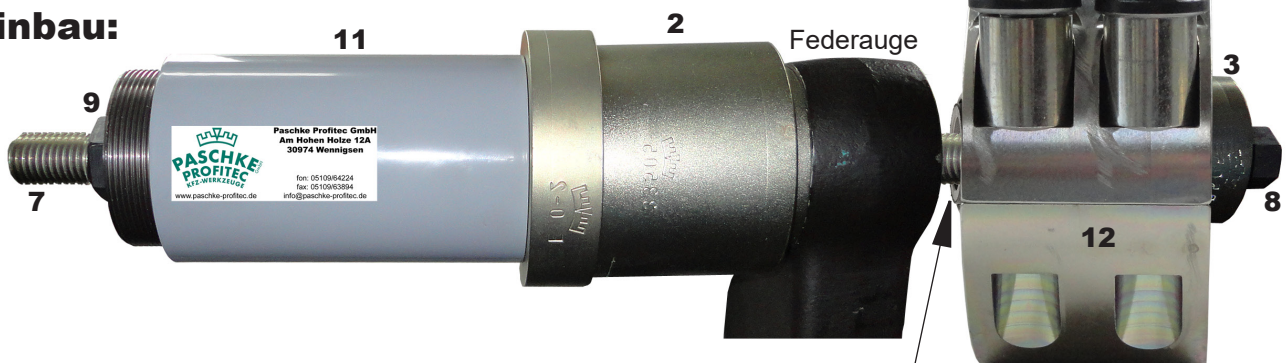


!Achtung! Spaltbreite beim neuen Lager prüfen. Einfache Berechnung:
 Durchmesser Neues Lager
 – Durchmesser Federauge
 = Ergebnis x 3,2 ergibt Mindestspaltbreite.
!Ansonsten anpassen!

Das eingefettete neue Lager in die Halbschalen und den Spannblock einlegen. (siehe Abbildg.) Halbschalen auf einer Seite zusammenführen (**A**). Auf der gegenüberliegenden Seite sind die Halbschalen weiter geöffnet. Das Lager wird so eingelegt, dass die geschlitzte Seite mittig an der geöffneten Seite der Halbschalen liegt (**B**). So entstehen keine Verstauchungen am Lager beim Zusammendrücken. Spannblock langsam auf das gewünschte Maß vorspannen (als Orientierung kann das Druckstück dienen – es muss in die Halbschalen mit ca. 1mm Spiel hineinpassen).



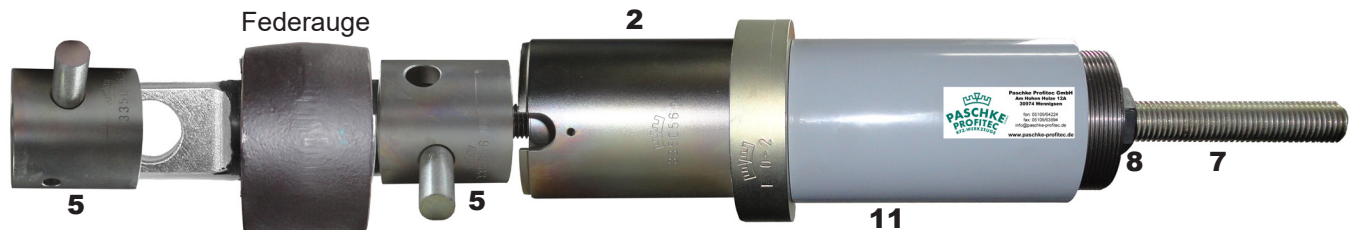
Einbau:



Halbschalen **1** und Lager dürfen leicht überstehen

Für Lager: 81962100609

Ausbau:



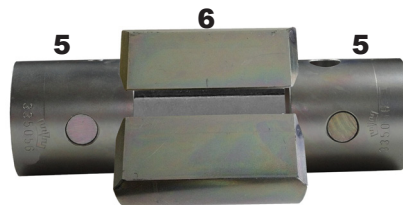
Zughülsen (5) über die Zapfen stülpen, mit Bolzen arretieren. (Beide Zughülsen benutzen, ansonsten wird nur der Zapfen herausgezogen und das Gummi bleibt stecken). Distanzhülse (2) aufsetzen. Zugbolzen (7) durch Hohlkolbenzylinder (11) und Distanzhülse (2) in die Zughülse (3) einschrauben. Jetzt das Lager herausziehen.

die Zapfen stülpen, mit Bolzen arretieren. (Beide Zughülsen benutzen, ansonsten wird nur der Zapfen herausgezogen und das Gummi bleibt stecken). Distanzhülse (2) aufsetzen. Zugbolzen (7) durch Hohlkolbenzylinder (11) und Distanzhülse (2) in die Zughülse (3) einschrauben. Jetzt das Lager herausziehen.

Vorspannen: (wie bei Lagern mit Innenbohrung)

Beim gespannten Lager die Zughülsen aufsetzen und arretieren.

Das gespannte Lager ohne Halbschalen in die Spannhülse 33 505 689 ziehen.



Einbau:

Das Lager aus der Spannhülse (6) in das Federauge einziehen.

