



## HALBSCHALENSATZ FÜR LAGER MIT INNENBOHRUNG FÜR FEDERAUGE Ø 100 i.V.m. Zugeinheit

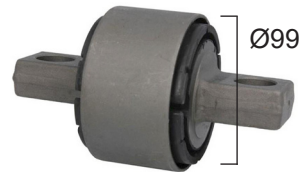
**Arbeitsbereich:** Lagerung Stabilisator

Ein- und Ausbau am Fahrzeug ohne Ausbau ganzer Komponenten

**Passend für:** Lager mit OE-Nr. :

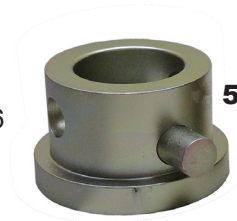


**MB:** 9603261281  
 Actros MP4 / MP5 ab `11  
 Antos 12 - 18



**SCANIA:** 1732460  
 1404313  
 1725213  
 1772693

P, G, R, T - Serie ab `03  
 L, P, G, R, S - Serie ab `16



**Artikel-Nr.: 33505424**



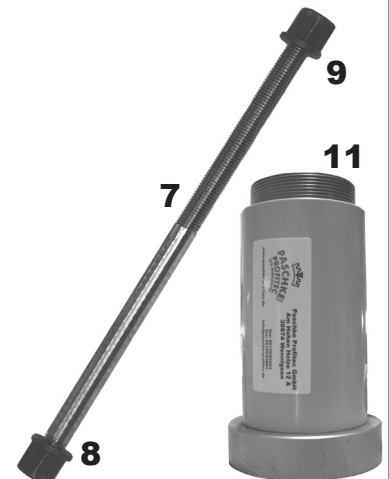
Pos.	Artikel-Nr.	Bezeichnung
2	33 505 691	Distanzhülse
3	33 505 675	Zughülse
4	33 505 697	Zughülse
6	33 505 698	Bolzen

**Erweiterung:**

5 33505696 Zughülse (für Scania Lager)

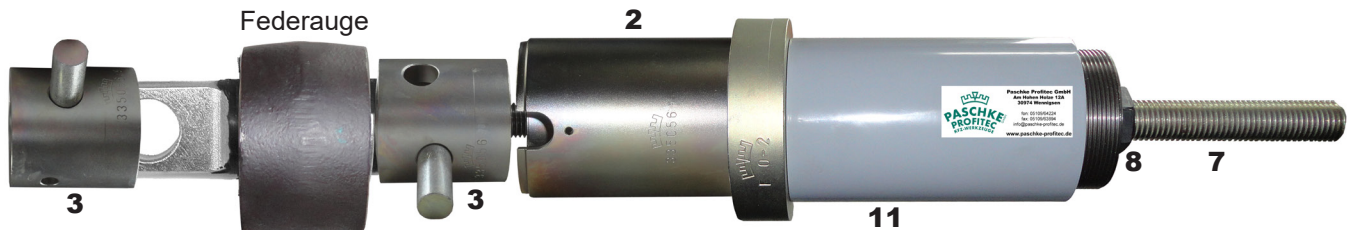
Zugeinheit hydraulisch (33 505 201) bestehend aus:

7	31 502 604	Zugbolzen M20 x 515
8	905.3220	Bundmutter M20
9	32 103 658	Mutter T-258
11	32 102 504	Hohlkolbenzylinder HKZ 15



Im Lieferumfang für 33 505 424 sind die Positionen 2 - 4 enthalten.

## Ausbau:



Zughülsen (3) über die Zapfen stülpen, mit Bolzen arretieren. (Beide Zughülsen benutzen, ansonsten wird nur der Zapfen herausgezogen und das Gummi bleibt stecken). Distanzhülse (2) aufsetzen. Zugbolzen (7) durch Hohlkolbenzylinder (11) und Distanzhülse (2) in die Zughülse (3) einschrauben. Jetzt das Lager herausziehen.

die Zapfen stülpen, mit Bolzen arretieren. (Beide Zughülsen benutzen, ansonsten herausgezogen und das Gummi bleibt stecken). Distanzhülse (2) aufsetzen. Hohlkolbenzylinder (11) und Distanzhülse (2) in die Zughülse (3) einschrauben.

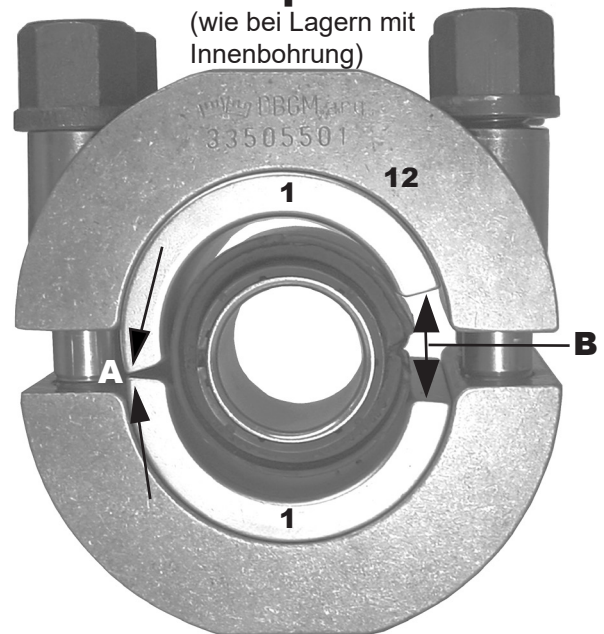


**!Achtung!** Spaltbreite beim neuen Lager prüfen. Einfache Berechnung:  
 Durchmesser Neues Lager  
 – Durchmesser Federauge  
 = Ergebnis x 3,2 ergibt Mindestspaltbreite.  
**!Ansonsten anpassen!**

Das eingefettete neue Lager in die Halbschalen und den Spannblock einlegen. (siehe Abbildg.) Halbschalen auf einer Seite zusammenführen (A). Auf der gegenüberliegenden Seite sind die Halbschalen weiter geöffnet. Das Lager wird so eingelegt, das die geschlitzte Seite mittig an der geöffneten Seite der Halbschalen liegt (B). So entstehen keine Verstauchungen am Lager beim Zusammendrücken. Spannblock langsam auf das gewünschte Maß vorspannen (als Orientierung kann das Druckstück dienen – es muss in die Halbschalen mit ca. 1mm Spiel hineinpassen).

## Vorspannen:

(wie bei Lagern mit Innenbohrung)



## Einbau:



Lager ohne Schlitz

Zughülsen (3) über die Zapfen stülpen, mit den Bolzen arretieren. (Beide Zughülsen benutzen, ansonsten wird nur der Zapfen herausgezogen und das Gummi bleibt stecken). Distanzhülse (2) aufsetzen. Zugbolzen (7) durch Hohlkolbenzylinder (11) und Distanzhülse (2) in die Zughülse (3) einschrauben. Jetzt das Lager aus dem Spannblock (12) in das Federauge einziehen.

stülpen und mit den Bolzen arretieren. (Beide Zughülsen benutzen, ansonsten wird nur der Zapfen herausgezogen und das Gummi bleibt stecken). Distanzhülse (2) aufsetzen. Zugbolzen (7) durch Hohlkolbenzylinder (11) und Distanzhülse (2) in die Zughülse (3) einschrauben. Jetzt das Lager aus dem Spannblock (12) in das Federauge einziehen.