



DRUCKSTÜCKSATZ ZUM SLENTLAGERWECHSEL VA/HA

i.V.m. Standard mech. bzw. hydraulisch

Arbeitsbereich:

Passend für:

Querlenker unten/vorne

DB C-Klasse 203	00-06	70	
CLK 209	ab `02		
SLK 171	ab `04		
CLS 219	ab `04		
DB E-Klasse 211	ab `02	70	
Renault Trafic	ab `01		
Opel Vivaro	ab `01		
Nissan Primastar	ab `01		

Opel Corsa D	ab `06	71	
Opel Adam	ab `12		
Alfa Romeo Mito	ab `08		
Citroen Nemo	ab `08		
Fiat Fiorino	ab `08		
Fiat Linea	ab `07		
Fiat Punto Evo	09-12		
Fiat Punto	ab `12		
Fiat Grande Punto	ab `05		
Peugeot Bipper	ab `08		

Artikel-Nr.: 33 521 300 b



Pos.	Artikel-Nr.	Bezeichnung
1	33 521 601	Druckring
2	33 521 602	Druckstück
3	33 218 603	Zentrierung Ø 14 mm
4	33 751 605	Zentrierung Ø 14 mm auf Ø 12mm

Alternativ zu 10 und 11 (nur DB)

5	33 302 601	Hülse
6	33 516 603	Zugbolzen M14
7	905.3214	Mutter M14

10	33 ...	Standard
11	33 201 611	Ring von Standard

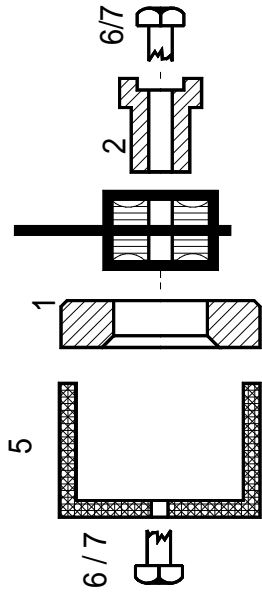
Im Lieferumfang sind die Positionen 1 bis 4 enthalten.

Im Lieferumfang für **33 521 401** (nur DB) sind die Positionen 5, 6 + 7 (2 x) enthalten.

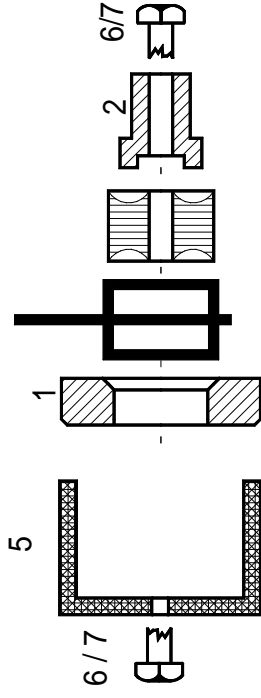
Komplettwerkzeug mechanisch

Beachten Sie die vorgeschriebene Einbaulage!

Ausbau

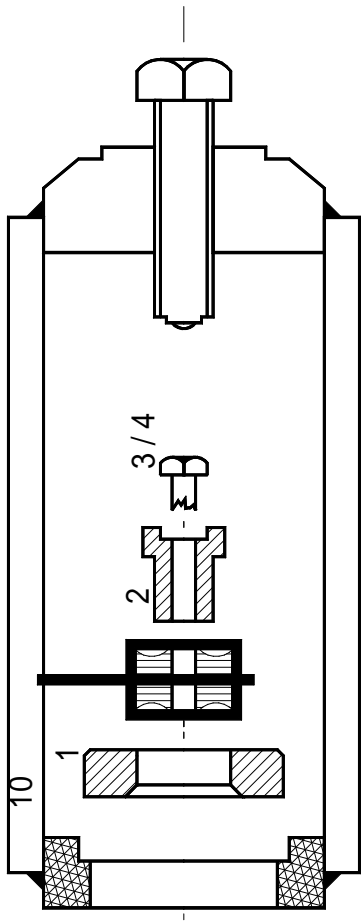


Einbau



Beachten Sie die vorgeschriebene Einbaulage!

Ausbau



Einbau

